



***SLIMMER WERKEN BEGINT
BIJ EEN WERPLEK DIE WERKT.***

INZICHTENRAPPORT - WERKPLEK & IT-GEREEDHEID



DIT RAPPORT OMVAT

Voorwoord

02

Vijf punten die bepalen of je werkplek klaar is

→ Inrichting & doel van ruimte

03

→ Camera- en audio-opstelling & akoestiek

05

→ Draadloos presenteren

07

→ Ruimtebeheer & bezettingszichtbaarheid

09

→ AI & slimme vergadertools

11

→ Adoptie & techniosche continuïteit

13

Conclusie

15



Voorwoord

SLIMMER WERKEN BEGINT BIJ EEN WERKPLEK DIE WERKT.

De moderne werkplek verandert sneller dan ooit. Organisaties werken hybride, teams groeien en technologie speelt een steeds grotere rol in hoe medewerkers samenwerken en productief blijven.

Toch zien we dat veel organisaties hun werkplek nog versnipperd organiseren. Terwijl juist een verhuizing, verbouwing of uitbreiding hét moment is om de basis goed neer te zetten.

Dit inzichtenrapport helpt organisaties toetsen of hun werkplek klaar is voor de manier waarop teams vandaag én morgen werken.

Voor wie is dit rapport?

Dit rapport is relevant voor organisaties die:

- gaan verhuizen naar een nieuw kantoor;
- hun huidige locatie willen verbouwen of moderniseren;
- groeien en een schaalbare werkplek nodig hebben.

Een werkplek raakt altijd meerdere afdelingen tegelijk, maar vanuit een ander perspectief. De directie kijkt naar investering en toekomstbestendigheid. HR kijkt naar adoptie en werkgeverschap. IT kijkt naar beheerbaarheid en continuïteit. Facilitair kijkt naar dagelijks gebruik en operationele rust.

Dit rapport geeft ieder perspectief zijn eigen ingang, zodat directie, IT, HR en facilitair vanuit dezelfde werkplek naar hun eigen uitdagingen kunnen kijken.



**Nick Cornelissen, Managing Director
nxtoffice**



1 *Vergaderruimtes & hybride samenwerking*



BEGINNEN JULLIE VERGADERINGEN MET TECHNIEK OF MET DE INHOUD?

Inzicht

De beste vergaderruimte verdwijnt naar de achtergrond. Wanneer medewerkers meer bezig zijn met kabels, verbindingen of instellingen dan met de vergadering zelf, ontstaat direct frustratie.

Hybride samenwerken vraagt om ruimtes die intuïtief werken. Een omgeving waarin medewerkers direct kunnen starten, online deelnemers goed verstaanbaar zijn en techniek geen obstakel vormt.

Vergaderen is daarom geen losse technologische keuze meer, maar onderdeel van hoe een organisatie samenwerkt.

WAT BETEKENT DIT VOOR JOUW ROL

DIRECTIE

Uitstraling naar klanten en kandidaten begint in de vergaderruimte.

HR

Een ruimte die werkt verlaagt de drempel om hybride te werken,

IT

Eén standaard per ruimte = minder storingen, minder beheerders.





2 *Werkplekken & printomgeving*



KUNNEN MEDEWERKERS VANAF DAG ÉÉN DIRECT PRODUCTIEF WERKEN?

Inzicht

Een moderne werkplek werkt voor iedereen, ongeacht waar je zit of welk apparaat je gebruikt. Versnipperd devicebeheer en losse printoplossingen leiden tot onnodige beheerlast, hogere kosten en frustratie. Wie dit nu goed inricht, koopt zichzelf rust én schaalbaarheid.

Nieuwe medewerkers verwachten bovendien dat zij vanaf hun eerste werkdag direct productief kunnen zijn. Een goed georganiseerde werkplek draagt niet alleen bij aan efficiëntie, maar ook aan de medewerkerservaring.

WAT BETEKENT DIT VOOR JOUW ROL

IT

Centraal beheer voorkomt dat elke werkplek zijn eigen leven leidt.

HR

Medewerkers die dag 1 klaarstaan voelen zich welkom en serieus genomen.

FACILITAIR

Minder losse apparaten = minder storingen en minder leveranciers.





3 *Connectiviteit & bekabeling*



IS JE WERKPLEK STRAKS STABIEL VERBONDEN?

Inzicht

Wifi-problemen, slechte dekking of internetverbindingen die te laat worden geregeld: het zijn veelvoorkomende problemen bij verhuizingen en verbouwingen. Toch vormt connectiviteit de basis van iedere moderne werkplek.

Zonder stabiele verbinding functioneren vergaderruimtes, cloudomgevingen en samenwerkingstools simpelweg niet zoals bedoeld.

Een goed ontworpen netwerk begint daarom al vóór de oplevering van het pand.



WAT BETEKENT DIT VOOR JOUW ROL

FACILITAIR

Een werkplek zonder verbinding is geen werkplek, van dag 1 af aan.

IT

Geteste bekabeling en wifi-ontwerp voorkomt achteraf repareren.

DIRECTIE

Connectiviteitsproblemen bij opening is een risico voor reputatie én continuïteit.



4 *Stroom, koeling & serverruimte*



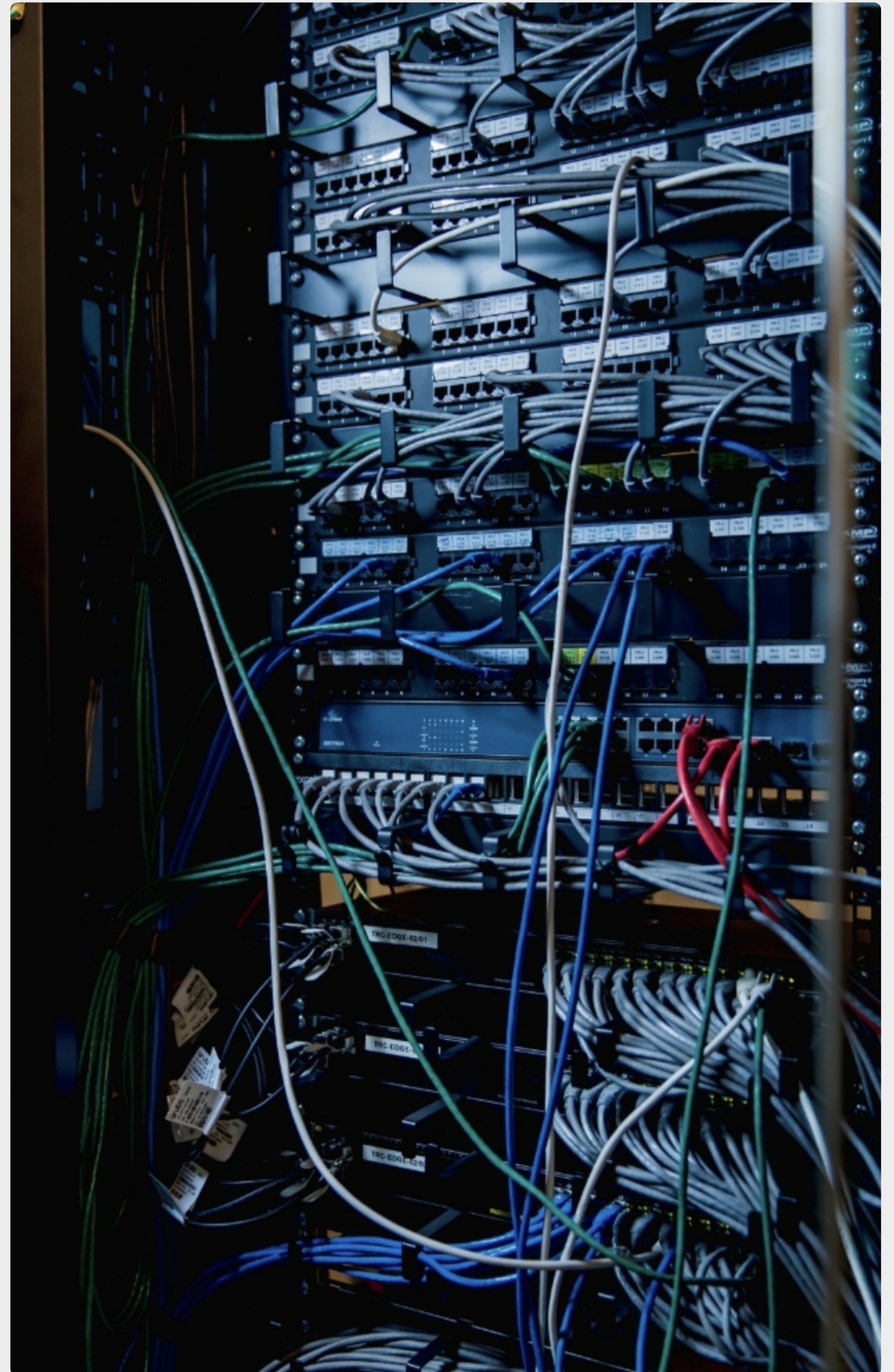
IS DE TECHNISCHE BASIS VOORBEREID OP ALLES WAT JULLIE WILLEN AANSLUITEN?

Inzicht

Stroomvoorziening en koeling worden vaak onderschat tijdens een verhuizing of verbouwing. Toch vormen ze het fundament onder iedere IT-omgeving.

Een serverruimte zonder goede koeling of voldoende stroomcapaciteit kan leiden tot uitval, storingen en onverwachte kosten. En juist deze onderdelen zijn achteraf vaak lastig aan te passen.

Wie hier vroeg over nadenkt, voorkomt grote problemen op een later moment.



WAT BETEKENT DIT VOOR JOUW ROL

IT

UPS, koeling en patchkast zijn niet fundamenteel van alles erboven.

FACILITAIR

Stroompunten en koeling zijn bouwkundige keuzes, dus vroeg op de agenda.



5 *Netwerk & toekomst- bestendigheid*



KAN JULLIE NETWERK MEEGROEIEN MET DE ORGANISATIE?

Inzicht

Een netwerk dat vandaag voldoende lijkt, kan binnen enkele jaren alweer beperkingen opleveren. Meer devices, hybride werken en cloudtoepassingen zorgen voor steeds hogere eisen aan capaciteit en beveiliging.

Een toekomstbestendig netwerk kijkt daarom verder dan alleen de huidige situatie.

Segmentatie, schaalbaarheid en beheerbaarheid bepalen of een organisatie flexibel kan blijven groeien.

Het netwerk vormt uiteindelijk de fundering van de complete moderne werkplek.

WAT BETEKENT DIT VOOR JOUW ROL

DIRECTIE

Een toekomstbestendig netwerk is geen kostenpost, het is investeringszekerheid.

IT

Goede segmentatie maakt beheren en beveiligingen structureel makkelijker.





KRIJG INZICHT IN DE PRESTATIES VAN JOUW HUIDIGE WERKPLEK

De werkplek-scan brengt jullie werkplek binnen afzienbare tijd in kaart. Score per focusgebied, roadmap en de quick-wins die te behalen zijn. Geen sales call, wel een werkplekstrategie.

DOE DE WERKPLEK-SCAN

Zo doen we dat

Een ntxoffice is geen standaard project. Het is een strategische transformatie. Wij begeleiden organisaties stap voor stap: van analyse van de huidige werkomgeving tot de implementatie en nazorg:

1

Inventarisatie

Hoe werken jullie nu én waar liggen de uitdagingen? Dit vormt de basis voor alle keuzes daarna.

2

Conceptontwikkeling

Samen met partner Liviza ontwerpen we een inspirerende werkplek met de allernieuwste technologieën, op maat voor jouw organisatie.

3

Realisatie

Snelle levering en installatie van innovatieve IT-, AV- en prinshardware. Minimale verstoring, maximaal resultaat.

4

Optimalisatie

Training, onderhoud en support voor een werkplek die blijft presteren en meegroeit met jouw organisatie.

